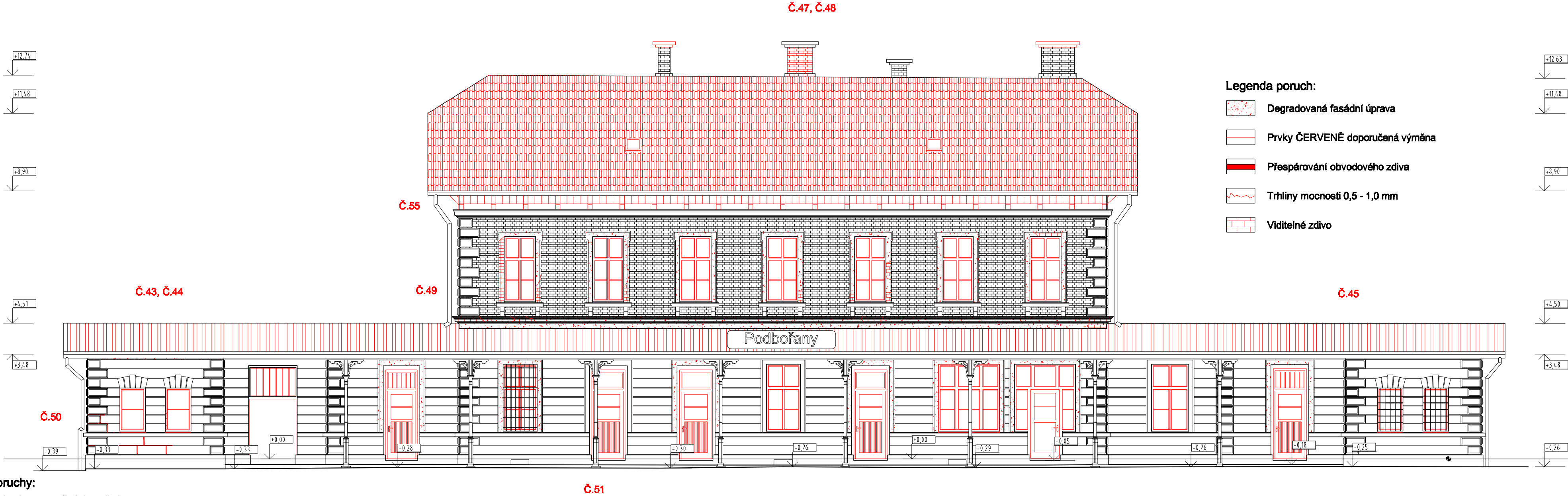


Pohled severozápadní - STP

M 1:100



Legenda poruch:

- Degradovaná fasádní úprava
- Prvky ČERVENÉ doporučená výměna
- Přespárování obvodového zdiva
- Trhliny mocnosti 0,5 - 1,0 mm
- Viditelné zdivo

Posuzované poruchy:

- Degradovaná maltovina ve styčných i ložných spárách komínových těles nad rovinou střešní krytiny
- Dobová střešní krytina z pálených tašek, jednotlivé přesahy tašek vymazávané maltovinou, netěsnostmi střešní krytiny dochází k zatékání srážkových vod
- Veškeré dřevěné prvky umístěné v exteriérové části objektu jsou namáhány atmosférickou korozí dřeva, převážně se jedná o povrchové poškození, lokálně dochází k poškození hloubkovému
- Značná degradace fasádních prvků - okenní, dveřní šambrány, kordonové (patrové) a korunní římsy
- Zastřešení nástupiště a přilehlých přízemních křidel je provedeno z trapézového plechu bez ochranného nátěru, trapézový plech na hranici své životnosti, lokální netěsnosti, dochází k zatékání srážkových vod
- Veškeré výplně stavebních otvorů jsou zastaralé, již nemohou dostatečně plnit svoji funkci
- Degradace ochranného nátěru prkenného pobití zastřešeného nástupiště
- Degradace ochranného nátěru kovových prvků exteriérové části objektu
- Lokálně degradovaná spárová maltovina v ložných i styčných spárách kamenných bloků obvodového zdiva
- Nevýhovující střešní lávka
- Nevyužívané drážky (antén, osvětlení, původních elektrických přívodů apod...)



4M - IntelliCAD Classic 6.6

Odpovědná osoba:	David Gašparík	<div><div>DAGAS</div><div>David Gašparík - DAGAS</div><div>Dvoutletky 684</div><div>Libochovice 411 17</div><div>Tel. : 732177302</div><div>e-mail : dages@email.cz</div><div>IČO : 75418975</div></div>	
Vypracoval :	Michal Gašparík		
Kontroloval :	David Gašparík		
Kraj :	Ústecký		
Místo :	Podbořany		
Objednatel :	Arch. Kancelář Pavel Černohouz, IČO : 637 46 816		
Stavba : Stavebně technický průzkum NB Nádražní 357, 441 01 Podbořany		Stupeň :	STP
		Zak. č. :	G2020
		Datum :	06/2020
Výkres : Pohled severozápadní - STP		Měřítko :	1:100
		Příloha :	05
Dokumentaci lze užívat pouze ve smyslu příslušné smlouvy o dílo. Kopírování a rozšiřování je dovoleno pouze po předchozím souhlasu s DAGAS			